



Silverline

TPE SL SMART - TPE SL DISCOVERY - TPE SL P - TPE SL CHALLENGER - TPE SL SKIPPER - TPE SL SKIPPER PLUS
TPE SL MAJESTIC COMPACT 160 - TPE SL MAJESTIC 200 - TPE SL PB - TPT SL - TPT SL UB



Silverline is the new series of lift-trucks and power pallet-trucks that fully expresses the characteristics of quality, reliability and safety which since decades have been distinguishing ARMANNI's products.

The new power pallet-trucks line forms the most concrete answer to the requirements of manoeuvrability, ergonomics and safety of handling.

Experience, in-depth technical studies, investments for equipments and advanced plant conducted to the creation and the development of the new power pallet-trucks, totally assembled and welded using the most recent techniques and automated machineries as welding robot, thus allowing to satisfy the customer's needs for quality and economy.

Available in stainless steel too.

Silverline

Silverline ist die neue Baureihe batteriebetriebener Gabelstapler und Hubwagen, die Merkmale wie Qualität, Zuverlässigkeit und Sicherheit, die ARMANNI-Produkte seit Jahrzehnten auszeichnen, umfassend zur Geltung bringen. Die neue Hubwagenreihe stellt eine besonders konkrete Antwort auf Anforderungen wie Handlichkeit, Ergonomie und Sicherheit im Bereich der Lastenbeförderung dar. Erfahrung, gründliche, technische Untersuchungen, Investitionen in moderne Ausstattung und Anlagen haben zur Entwicklung und Realisierung des neuen, elektrischen Hubwagens beigetragen.

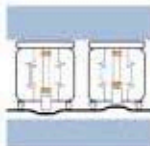
Beim Zusammenbau und beim Schweißen werden modernste Techniken und Automaten, wie auch Schweißroboter, eingesetzt, um den Anforderungen der Kundschaft im Hinblick auf Qualität und Wirtschaftlichkeit gerecht zu werden.

Edelstahl Ausführung ist auch verfügbar.

Exceptional advantages and performances thanks to the new SEM TECHNOLOGY, ELECTRONIC 24V SEPARATE EXCITATION SYSTEM, WITH REGENERATIVE BRAKING FEATURE, no remote control switches giving lower maintenance costs, fine speed adjustment, a similar performance in terms of speed both loaded and unloaded, better torque control thanks to separate armature and field management, maximum safety when loading and unloading, even on ramp, ANTI ROLL-BACK, namely starting uphill without rolling back and ANTI ROLL-DOWN thanks to which the machine is always under torque control, even downhill. Moreover, the energy feedback during braking and the low consumption allow more work cycles for each battery charge.



Vorteile und außergewöhnliche Leistungen dank der neuen SEM-TECHNOLOGIE, 24V-ELEKTRONIK MIT FREMDERREGUNGS UND GEGENSTROMBREMSUNG SYSTEMEN SIND: geringere Wartungskosten, da keine Fernschalter vorgesehen sind, Feinstellung der Geschwindigkeit, leer wie beladen vergleichbare Geschwindigkeiten, verbesserte Drehmomentsteuerung dank getrennter Verwaltung von Anker und Feld, maximale Sicherheit beim Be- und Entladen sogar auf der Rampe, ANTI ROLL-BACK, d.h. Anfahren bergauf ohne Wegrutschen nach hinten und ANTI ROLL-DOWN, so dass das Drehmoment der Maschine stets überwacht wird, d.h. auch bergab. Darüber hinaus ermöglichen die Rückgewinnung der Energie beim Bremsen und der niedrige Verbrauch größere Arbeitszyklen bei jedem Aufladen der Batterie.



The innovative ARMANU steering roller distinguishing the new Silverline series is the result of in-depth ergonomic studies. The distinctive tilt of the handles provides an easy grip and is less fatiguing to the hand and arm.

Particular attention has been paid to the correct position of the movement controls and the battery discharged warning LED, making it easy for the operator to use and control.

Maintenance is made easy by the handy bodywork opening system that gives free and unobstructed access to the body of the machine.

Computerized personalization of the lift truck's operations can be carried out at authorized Armanol service Centres.

The trucks are fitted with a shock absorber system that ensures perfect contact of the driving wheel with the floor, even in the case of deep bumps.

Gas spring for steering roller (as option) allows steering even in higher position and it comes back automatically to the vertical position.

Die völlig neuartige ARMANU-Steuerrolle, mit der die neue Serie der Silverline ausgestattet ist, stellt das Ergebnis tiefgreifender ergonomischer Studien dar. Dank der typischen Neigung der Griffe ist das Gerät leichter zu bedienen und Ermüdungserscheinungen an Armen und Händen werden vermieden.

Besondere Aufmerksamkeit wurde der korrekten Anordnung der Bedienelemente für die Bewegung und dem LED der Batterieentladungswarnung gewidmet, um die Benutzung und Kontrolle dieses des Bedienelementes zu vereinfachen.

Die Wartung stellt sich nun durch das bequemere System zum Öffnen des Gehäuses wesentlich einfacher dar, und der Zugriff auf den Maschinenkörper kann ungehindert erfolgen. Bei dem automatisierten ARMANU-Kundenlebenszyklus besteht die Möglichkeit, die Hilfen per Computer kundenspezifisch zu konfigurieren. Die Hilfen verfügen über eine Freierung, die die perfekte Handhabung des Antriebsrades auch bei tiefen Überlasten gewährleistet. Das Betriebsniveau wird über Mikroprozessoren gesteuert, so dass die Batterie durch direkten Anschluss an die 230V-Strömung aufgeladen werden kann.

Das Wartungssystem stellt sich nun durch das bequemere System zum Öffnen des Gehäuses wesentlich einfacher dar, und der Zugriff auf den Maschinenkörper kann ungehindert erfolgen. Bei dem automatisierten ARMANU-Kundenlebenszyklus besteht die Möglichkeit, die Hilfen per Computer kundenspezifisch zu konfigurieren. Die Hilfen verfügen über eine Freierung, die die perfekte Handhabung des Antriebsrades auch bei tiefen Überlasten gewährleistet. Das Betriebsniveau wird über Mikroprozessoren gesteuert, so dass die Batterie durch direkten Anschluss an die 230V-Strömung aufgeladen werden kann.

Das Betriebsniveau wird über Mikroprozessoren gesteuert, so dass die Batterie durch direkten Anschluss an die 230V-Strömung aufgeladen werden kann.

New analysis reference system.
New lifting system.

ARMANU
SGS
Super Grip System

ARMANNI
SGS
Super Grip System

The new Armanni's SGS system (Super Grip System) allows the traction wheel to obtain the maximum grip to floor, solving many problems caused by sliding surfaces.

Das neue Armanni System SGS (Super Grip System) unterstützt das Antriebsrad um die höchstmögliche Bodenhaftung zu gewährleisten und Unbequemlichkeiten auf der Oberfläche zu vermeiden.

TPE SL SMART

kg 2000



The best power pallet truck for transporters

Compact size, versatility and elegance for a easy, fast and safe handling.

TPE SL SMART, is the most important news in absolute terms as regards quality and technology in both the standard and stainless steel version and is without equals for price and properties. Clean, well-balanced lines with exclusive details and advanced technical solutions

Compact as an hand pallet-truck

- ▶ CAPACITY 2000 KG
- ▶ TOTAL LENGTH 1600 MM
- ▶ CARTER: L3 490 MM
- ▶ TRACTION DRIVING 1,3 KW WITH SEPARATE EXCITATION SYSTEM
- ▶ ARMURED TRACTION BATTERY

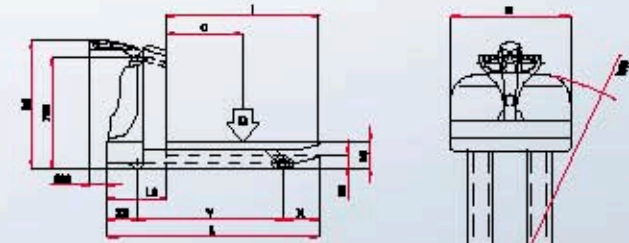
Idealhubwagen für den Transporteur

Kompakt, flexibel und elegant für eine handliche, schnelle und sichere Beförderung.

Der TPE SL SMART stellt die Neuheit schlechthin für Qualität und Technologie in Standardausführung und in Edelstahl dar, der hinsichtlich Preis und Merkmalen seinesgleichen sucht. Klare und ausgewogene Linienführung mit exklusiven Details und modernsten, technischen Lösungen.

Kompakt wie ein Handhubwagen

- ▶ TRAGKRAFT 2000 KG
- ▶ GESAMTLÄNGE DER MASCHINE 1600 MM
- ▶ CHASSIS: L3 490 MM
- ▶ FREMDERRBOTER 1,3 KW ANTRIEBSMOTOR
- ▶ GEPANZERTE ANTRIEBSBATTERIE



STANDARD EQUIPMENT

- Electronic battery charger 24V 20A with microprocessor.
- NR.2 armoured traction batteries 12V 150 Ah with tubular plates.
- 24V separate excitation system with regenerative braking feature.
- Electromagnetic parking brake.
- Electric end stroke.
- Shock resistant ergonomic steering knuder.
- Ignition lock key.
- Exhausted battery warning-indicator.
- Protection fuse.
- Acoustic warning-button.
- Safety push-button.
- Emergency push-button.
- Hand release of traction group.
- Oscillating double or single front rollers.
- Stabilizing wheels with extra heavy castors.
- Push-button controls of forks.
- Fixed forks mm.800-1000-1150 in length.
- Lifting 200 mm.
- Shock absorber on driving-wheel.
- Proof-seal bearings and pins with self-lubricating sintered bushings.
- Chromed oleo-dynamic piston.

SERIEAUSSTATTUNGEN

- Elektrisches Beifahrer-Ladegerät 24V 20A mit Mikroprozessor (separat).
- 2 Panzerbatterien mit röhrenförmigen Platten 12V 150 Ah.
- Fremderrotor 24V-Elektronik mit Gegenstrombremssystem.
- Elektromagnetische Feststellbremse.
- Endschalter.
- Ergonomisch geformte stoßfeste Lenkstiel.
- Schlüsselstecker.
- Batterieentladen-Kontrollleuchte.
- Schmelzsicherung.
- Signalhorn.
- Schutzschalter.
- Not-Aus Schalter.
- Manuelles Einbremsen der Antriebseinheit.
- Vorder bewegliche Einzel- oder Tandemrollen.
- Stützrollen in extra Schwerlastgehäuse.
- Gabelsicherung über Druckknopf.
- Gabeln (feststehend) in folgenden Längen lieferbar mm. 800 - 1000 - 1150.
- Gabelhub von mm. 200.
- Gefederte Antriebseinheit.
- Dichtungsring und Zapfen mit geschliffenen Büchsen (selbst-schmierend).
- Verchromter Hubkolben.

		TPE SL SMART
Q	kg	2000
C	mm	630
I	mm	1150
L	mm	1600
X	mm	200
X2	mm	150
Y	mm	1380
L3	mm	490
M	mm	620/560*
N	mm	100/100*
h1	mm	1800
h3	mm	200
H	mm	750
WA	mm	1625

* Actual version
 • stainless Ausführung

Silverline



Armoured traction battery "Bridat"
 Gepanzerte Antriebsbatterie "Bridat"



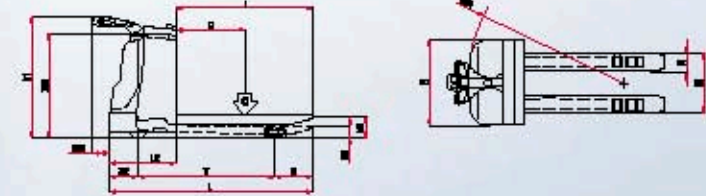
TPE SL SMART

Silverline

TPE SL DISCOVERY - TPE SL P

kg 1600-2000-2600-3000

kg 1500-2000-2600



TPE SL P

TPE SL DISCOVERY



TPE SL DISCOVERY the power pallet truck projected for intensive works and heavy load handling. Strong, easy to move, reliable and safe: features to be a success.

TPE SL DISCOVERY ist ein Hubwagen, der für intensive Arbeiten und die Bewegung von schweren Lasten entworfen worden ist. Hohe Belastung, Handlichkeit, Zuverlässigkeit und Sicherheit sind die Aspekte die für die Qualität und für den Erfolg dieser Hubwagen sprechen!

TPE SL P weighing pallet truck equipped with electronic scale. Data printer and PC serial output (As options).

TPE SL P ist ein Wiegelhubwagen mit elektronischer Waage. Optional sind auch der Datendrucker oder die seriellen Bussysteme für Verbindung mit dem PC verfügbar.

STANDARD EQUIPMENT

- Electronic battery charger 24V 30A with microprocessor.
- Annotated traction battery 24V 160Ah.
- 24V separate excitation system with regenerative braking feature.
- Electromagnetic parking brake.
- Electric end stroke.
- Parking lock key.
- Exhausted battery warning indicator.
- Protection fuse.
- Push-button controls of forks.
- Acoustic warning button.
- Safety push button.
- Emergency push button.
- Hand release of traction group.
- Oscillating double front wheel.
- Stabilizing wheels in extra heavy custom.
- Shock absorber on driving wheel.
- Proof-seal bearings and pins with self-lubricating sintered bearings.
- Chrome-plated oleo-dynamic piston.
- Shock resistant ergonomic steering roller.
- Fixed forks 1180 mm length.
- Lifting 200 mm.

SIMENADRIESTATTUNGEN

- Elektrisches Batterie-Ladegerät 24V 30A mit Mikroprozessor.
- Gezeichnete Batterie 24V 160Ah.
- Fremderregter 24V-Elektronik mit Gegenstrombremsen.
- Elektronenmagnetische Feststellbremse.
- Endschalter.
- Schließschlüssel.
- Batterieentladen-Kontrollleuchte.
- Schmelzsicherung.
- Gehäusedruckschalt.
- Signalhorn.
- Schutzschalter.
- Not-Aus-Schalter.
- Manuelle Entriegelung der Antriehsatzteil.
- Vorder bewegliche Tandemrollen.
- Selbstsch. Stützrollen im extra Schwerebelastungsbereich.
- Gabelst. Antriebsmechanik.
- Dichtungsstahler und Zapfen mit gesinterter Dichtung (selbst-schmierend).
- Verchromter Nibbelbolzen.
- Ergonomische steuerung Lenkrolle.
- Gabeln Festlänge max. 1180.
- Gabelhub von max. 200.

	TPE SL DISCOVERY 150-200	TPE SL DISCOVERY 200-2600	TPE SL DISCOVERY 260-3000	TPE SL DISCOVERY 300-3000	
					TPE SL P
Q	kg	1500	2000	2600	3000
C	mm	600	600	600	600
I	mm	1150	1150	1150	1150
L	mm	1796	1796	1796	1796
X	mm	160	160	160	160
X2	mm	190	190	190	190
Y	mm	1335	1335	1335	1335
L2	mm	895	895	895	895
M	mm	640	640	640	640
Y'	mm	170	170	170	170
H	mm	1630	1630	1630	1630
N2	mm	200	200	200	200
B	mm	700	700	700	700
W2	mm	1650	1650	1650	1650



Silverline

TPE SL CHALLENGER

kg 1500-2000-2500-3000



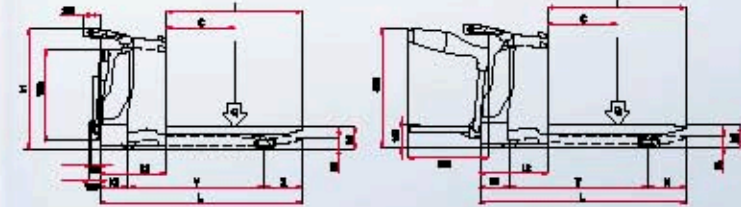
Customization upon request.
Sonderausfertigungen auf Anfrage.



TPE SL CHALLENGER

Power pallet truck suitable for pallets handling in large warehouses, where high speed is required to move through long distances. Strong, with folding footboard and lateral protections (with speed higher than 6 km/h) for on board driving.

Der elektronische Hubwagen ist ideal für die Palettenbewegung in großen Lagern, wo schnelles Arbeiten über längere Distanzen nötig ist. Diese Hubwagen sind sehr leistungsstark, mit klappbaren Fußbrett und Seitenschutz für stehende Bediener (für Geschwindigkeiten höher als 6 km/h)



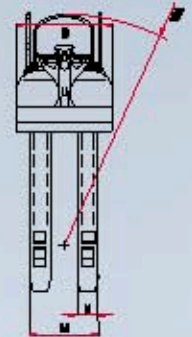
STANDARD EQUIPMENT

- Folding footboard for standing operator and lateral protections.
- Electronic battery charger 24V 30A with microprocessor.
- Armoured traction battery 24V 160Ah.
- 24V separate excitation system with regenerative braking feature.
- Electromagnetic parking brake.
- Electric coil springs.
- Ignition lock key.
- Exhausted battery warning indicator.
- Protection fuse.
- Push-button controls of drive.
- Acoustic warning button.
- Safety push button.
- Emergency push button.
- Hand release of traction group.
- Oscillating double front rollers.
- Stabilizing wheels in extra heavy castors.
- Shock absorber on driving wheel.
- Proof-rod bearings and pins with self-lubricating sintered bushings.
- Chromed oleo-dynamic piston.
- Shock resistant ergonomic steering roller.
- Gas spring steering which returns in vertical position after release.
- Fixed forks 1160 mm length.
- Lifting 200 mm.

SERIEKONFIGURATIONEN

- Klappbares Fußbrett mit Seitenschutz
- Elektronisches Batterie-Ladegerät 24V 30A mit Mikroprozessor
- Geprüfte Batterie 24V 160Ah
- Separater 24V-Elektronik-Regler mit Generatorsensungs-system
- Elektromagnetische Parkbremse
- Federstütze
- Schiffschalter
- Batterieentladen-Kontrollleuchte
- Sicherheitsicherung
- Geländetracktopf
- Signalhorn
- Schutzschalter
- Not-Aus Schalter
- Manuelle Entkopplung der Antriebsachse
- Vorder bewegliche Tandemrollen
- Selbstige Stützrollen im extra Schwerlastsystem
- Gefederter Antriebswellen
- Dickblechträger und Zapfen mit selbstschmierenden Buchsen (best-schmierend)
- Verchromter Pleißkolben
- Ergonomische steifste Lenkrolle
- Gasfedernte Lenkrolle mit automatischer vertikaler Rückkehr
- Gefestigte Deckel mit automatischer vertikaler Rückkehr.
- Gefestigte Deckel mit automatischer vertikaler Rückkehr.
- Gefestigte Deckel mit automatischer vertikaler Rückkehr.
- Gefestigte Deckel mit automatischer vertikaler Rückkehr.

	1500 kg	2000 kg	2500 kg	3000 kg
C	1800	2000	2000	2000
C	600	600	600	600
L	1150	1150	1150	1150
L	1700	1700	1700	1700
X	160	160	160	160
K2	190	190	190	190
Y	1330	1330	1330	1330
L2	800	800	800	800
M	540	540	540	540
N	170	170	170	170
h1	1000	1000	1000	1000
h3	200	200	200	200
Z	780	780	780	780
VA	2000	2000	2000	2000



Silverline

TPE SL SKIPPER - TPE SL SKIPPER PLUS

kg 1500-2000-2500-3000

kg 1500-2000-2500-3000



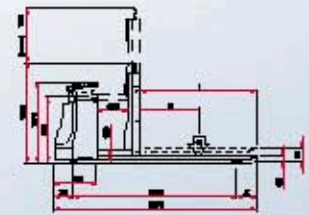
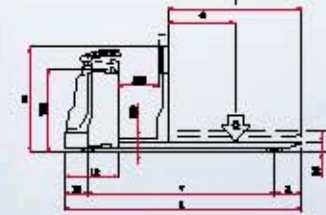
TPE SL SKIPPER



TPE SL SKIPPER PLUS

Tpe Sl Skipper & Tpe Sl Skipper Plus projected for low- and medium- pickings.
The new Armanni's order pickers: easy to move, compact and strengthened, with high performances and easy to drive.

Tpe Sl Skipper und Tpe Sl Skipper Plus eignen sich besonders für Arbeiten mit niedrig- und mittelhöhen. Die neuen Armanni-Skipper sind leistungsstark, handlich, kompakt, beständig und arbeiten auf höchstem Niveau bei einfachster Steuerung.



STANDARD EQUIPMENT

- Electronic battery charger 24V 30A with microprocessor.
- Armoured traction battery 24V 160Ah.
- 24V separate mechanics system with regenerative braking feature.
- Electromagnetic parking brake.
- Electric mid stroke.
- Ignition lock key.
- Exhausted battery warning indicator.
- Protection flap.
- Push-button controls of forks.
- Acoustic warning-button.
- Safety push button.
- Emergency push button.
- Hand release of traction group.
- Gaslifting double front rollers.
- Shocking wheels in extra heavy castors.
- Shock absorber on driving-wheel.
- Front-rod bearings and pins with self-lubricating sintered bearings.
- Chromed oil-dynamic piston.
- Operator lifting at 908 mm (F18).
- Shock resistant ergonomic steering rodler.
- Head fork 1150 mm length.
- Lifting 200 mm.

SERIENANRÜSTUNGEN

- Elektrisches Batterie-Ladegerät 24V 30A mit Mikroprozessor.
- Gepanzerter Batterie 24V 160Ah.
- 24V-separates Mechaniksystem mit Gegenstrombremsensystem.
- Elektromagnetische Feststellbremse.
- Endschalter.
- Schlüsselsteuerschalter.
- Batterieentladen-Kontrolllampe.
- Schwingelstütze.
- Gashebelrücklauf.
- Signalhorn.
- Sicherheitschalter.
- Not-Aus-Schalter.
- Manuelles Entriegeln der Antriehsinheit.
- Vorderen bewegliche Tandestollen.
- Stoßdämpfer in extra Schweregabelrollen.
- Gefederte Antriehsachse.
- Dichtungsbohrer und Zapfen mit selbstschmierenden Buchsen (polyst-abstreifend).
- Verchromter Pleuellstange.
- Auslieferung mit Positionshöhe 900 mm (F18).
- Ergonomische stoßdämpfende Lenkstange.
- Gabeln Festlänge mm. 1150.
- Gabelhub von mm. 200.

	TPE SL SKIPPER 150/200	TPE SL SKIPPER 250/300	TPE SL SKIPPER 350/500	TPE SL SKIPPER 500/750	
	SKIPPER PLUS	SKIPPER PLUS	SKIPPER PLUS	SKIPPER PLUS	
Q	kg	1500	2000	2000	3000
C	mm	600	600	600	600
I	mm	1150	1150	1150	1150
L	mm	2150	2150	2150	2150
X	mm	180	180	180	180
X3	mm	190	190	190	190
Y	mm	1750	1750	1750	1750
L2	mm	550	550	550	550
M	mm	540	540	540	540
N	mm	170	170	170	170
M1	mm	1890	1890	1890	1890
60	mm	200	200	200	200
B	mm	700	700	700	700
VA	mm	2800	2800	2800	2800



Silverline

TPE SL MAJESTIC COMPACT 160 - TPE SL MAJESTIC 200

kg 1600

kg 2000



TPE SL MAJESTIC 200



TPE SL MAJESTIC COMPACT 160

Power pallet truck with side-shifter and forks-widener, ideal for fruit & vegetable markets.

Designed for easy pallets positioning (forks side-shifting system) and handling, to avoid deformation of pallet 1200 x 800 and 1200 x 1000 sized (forks widening system from 550 mm to 670 mm).

MAJESTIC COMPACT 160 - to easy work inside lozries, containers, etc.

Majestic 200 - to move inside warehouses where higher capacities and autonomies are requested.

Die elektrischen Idealhubwagen mit Seitenschleiber und Gabelverbreiterung eignen sich besonders für die Lebensmittelindustrie.

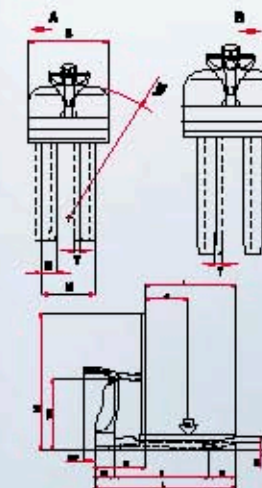
Er ist für einfachere Palettenpositionierung- mit Gabelseitenschleiber und bewegung entworfen worden, um die 1200 x 800 und 1200 x 1000 Paletten nicht zu verformen (Gabelverbreiterungssystem vom 550 mm bis 670 mm).

Type SL Majestic Compact 160 für bequemes Arbeiten in LKW, Container,...

Type SL Majestic 200 - ist speziell für höhere Traglasten ausgelegt.

1) Forks widener 2) Side-shifter and fork-extensions 3) Adjustable head-carrier with in-facing slots 4) Fork-extensions case for Majestic 200 5) Fork-extensions case for Majestic Compact 160 6) Armoured traction battery "Zelle" as option on Majestic Compact 160

1) Gabelverbreiterungssystem 2) Seitenschleiber und Gabelverlängerungen 3) Höhenverstellbar 4) Aufhänger für die Gabelverlängerungen des Majestic 200 5) Aufhänger für die Gabelverlängerungen des Majestic Compact 160 6) Geprägte Antriebsbatterie "Zelle" - optional für den Majestic Compact 160.



		TPE SL MAJESTIC COMPACT 160	TPE SL MAJESTIC 200
Q	kg	1600	2000
C	mm	500	600
I	mm	*1000-1000	*1000-1000
L	mm	*1035-1000	*1615-1000
K	mm	200	200
X2	mm	150	150
Y	mm	1075	1175
L2	mm	615	615
M	mm	600	600
N	mm	100	100
H1	mm	1340	1340
H2	mm	200	200
B	mm	700	700
WA	mm	/	/
T	mm	60	60

STANDARD EQUIPMENT

- Electronic battery charger 24V 30A with microprocessor (external) (Majestic 200).
- Electronic battery charger 24V 30A with microprocessor (external) (Majestic Compact 160).
- Armoured traction battery 24V 160Ah (Majestic 200).
- 2x 2x armoured traction batteries 13V 150 Ah with tubular plates. (Majestic Compact 160).
- 24V separate excitation system with regenerative braking feature.
- Electromagnetic parking brake.
- Electric coil spring.
- Shock resistant ergonomic steering roller.
- Gas spring steering which returns in vertical position after release.
- Ignition lock key.
- Electronic battery warning-indicator.
- Protection film.
- Acoustic warning-button.
- Safety push button.
- Emergency push button.
- Hand release of traction group.
- Decelerating double front rollers.
- Stabilising wheels in extra heavy castors.
- Forks lifting by lever.
- Side-shifter by lever.
- Forks widener by lever.
- Shock absorber on driving-wheel.
- Lifting 300 mm.
- Forks 1.900 mm length.
- Fork-extensions 180 mm length.
- Fork-extensions case.
- Proof-ool bearings and pins with self-lubricating sintered bearings.
- Chromed micro-dynamic piston.
- Adjustable head-carrier.

NEBENANBAUERUNGEN

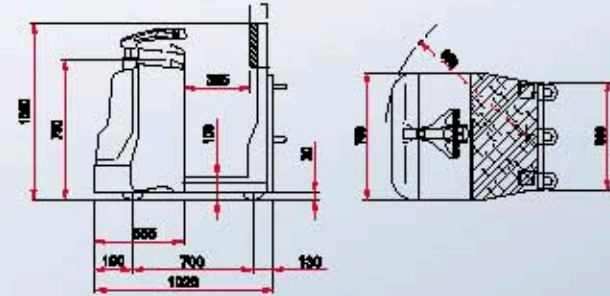
- Elektrisches Batterie-Ladegerät 24V 30A mit Mikroprozessor (extern) (Majestic 200).
- Elektrisches Batterie-Ladegerät 24V 30A mit Mikroprozessor (extern) (Compact 160).
- Geprägte Batterie 24V 160Ah (Majestic 200).
- 2 Paare Batterien mit tubulären Platten 13V 150 Ah (Compact 160).
- Freilaufsystem 24V-Elektronik mit regenerativer Bremsfunktion.
- Elektromagnetische Parkbremse.
- Endschalter.
- Ergonomische stoßfed. Lenker.
- Gasfederte Lenker mit automatischer vertikaler Rückkehr.
- Schlüsselzylinder.
- Batterieentladen-Kontrollleuchte.
- Schutzfolierung.
- Signalhorn.
- Not-Aus-Schalter.
- Manuelle Notbrems der Antriebswelle.
- Vorder bewegliche Tandemrollen.
- Stabilisier. Stützrollen im extra Schwereausführung.
- Hub und Senken via Pleumhebel.
- Seitenschleiberhebel.
- Gabelverbreiterungshebel.
- Gabelverlängerung.
- Gabelhub von mm. 200.
- Gabellänge mm. 1000.
- Gabelverlängerungen mm. 180.
- Aufhängerbehälter für Gabelverlängerungen.
- Dichtgürtelrollen und Zapfen mit selbstschmierenden Pleuren (selbstschmierend).
- Chromierte Pleuren.
- Regulierbare Ladegeräte.

COMPACT 160



Silverline

TPE SL PB - TPT SL - TPT SL UB



2

TPT SL UB

- 1) Schlepper für stehende Paletten (Fahrerstandsplatzform)
- 2) Quick battery change
- 2) Schnellwechsellager für Batterie



1

TPT SL STANDARD EQUIPMENT

- Electronic battery charger 24V 20A with microprocessor.
- Armoured traction battery 24V 160 Ah.
- 24V separate excitation system with regenerative braking feature.
- Electromagnetic parking brake.
- Electric end stroke.
- Shock resistant ergonomic steering roller.
- Ignition lock key.
- Indicated battery warning-indicator.
- Protection fence.
- Push-button controls of back.
- Acoustic warning-button.
- Safety push-button.
- Emergency push-button.
- Chrome-plated dynamic piston.

GERÄTEAUSSTATTUNGEN TPT SL

- Elektrisches Batterie-Ladegerät 24V 20A mit Mikroprozessor.
- Gegenseitige Batterie 24V 160Ah.
- Fremderregter 24V-Elektromotor mit Gegenstrombremsungssystem.
- Elektromagnetische Feststellbremse.
- Endschalter.
- Ergonomische stoßfeste Lenkrolle.
- Schlüsselsteckschalter.
- Batterieentladen-Kontrollleuchte.
- Sicherheitszäunung.
- Notenddruckaste.
- Signalleuchte.
- Schutzschalter.
- Not-Aus-Schalter.
- Verschleißarmer Druckkolben.



TPE SL PB

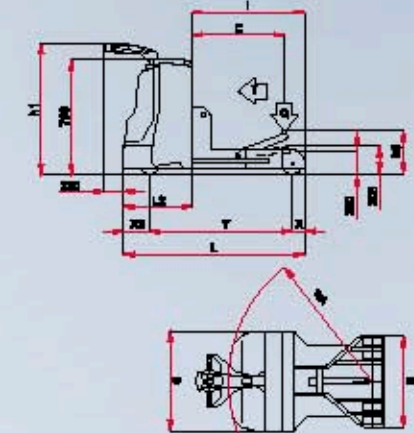
Power pallet truck to handle coils, rolls and beams, power tractors with on floor or on board operator. Standard or customised, performed to satisfy customer's needs. Completing power pallet truck range produced by Armanni Carrelli Elevatori.

Elektronische Hubwagen für Spulen-, Rollen- und Scheibenförderung! Elektronische Schlepper mit oder ohne Fahrerstandsplattform! Standard- oder Sonderausführungen auf Kundenwunsch ergänzen die Hubwagenpalette, herstellt durch Armanni Carrelli Elevatori!



TPT SL

	TPT SL
T kg	6000
Q kg	2000
C mm	700
I mm	375
Z mm	1445
X mm	130
XC mm	210
Y mm	1105
L2 mm	670
M mm	700
LA mm	1830
H3 mm	370
E mm	700
W3 mm	1300



A WORLD-WIDE WELL-KNOWN BRAND

Specialization. Ability to combine functionality and design. Direct management of the whole production cycle, from the project research, to the structural work, up to the customer service. Customized answers in order to satisfy a more and more complex and demanding market: these are ARMANNI's leading principles. The company, over a little more than 20 years' activity, has managed to become a precise reference in the lift trucks field, and in particular the lift trucks that can move into small spaces and in logistic situations requiring the utmost versatility.

Armanni's team bases its competitiveness on factors which are in line with the most modern trends of the modern industry: planning with a "problem solving" mentality,

always guaranteeing high and steady quality levels, adding to the structural solidity of its own trucks all the advantages of the "friendly technology", i.e. ergonomics, rational overall dimensions, managing and maintenance ease. In its modern seat of Albino, which occupies 8000 m² in the industrial heart of Lombardy, Armanni's team realizes a wide range of models for any need of handling, from the small concerns to the big industry.

A continuous updating into the process and product electronics, unique systems coming from the continuous Armanni research and rigorous check-ups of each detail, all of these have heavily contributed to the admiration of

the company at a national and international level.

Armanni adds to all that a first-class customer service, starting from the willingness to give concrete form to plans, even if they are completely original, together with the customer, and continuing with an absolute respect of the supplying agreements, a spare part warehouse which is in the lead for product findability and delivery timeliness, and in a widespread servicing network before and after sale.



EIN AUF DER WELT BEKANNTES MARKENZEICHEN

Spezialisierung. Geschicklichkeit beim vereinen von praktischen Lösungen und Design. Direkte Führung des ganzen Produktionsprozesses, von der Planforschung, zum Bau bis hin zur Wartung. Personalisierte Lösungen zur Befriedigung eines immer vielfältigeren und anspruchsvolleren Marktes: diese sind die Leitlinien von ARMANNI, einem Unternehmen, dem in weniger als 20 Jahren Tätigkeit gelungen ist, ein Bezugspunkt in der Branche der Gabelstapler zu werden. Dies gilt insbesondere für die Maschinen, die sich in engen Räumen und in logistischen Situationen bewegen können, die höchste Gewandtheit fordern.

Die Firma Armanni gründet seine Wettbewerbsfähigkeit auf Faktoren, die mit den modernsten Entwicklungen der modernen Industrie in Einklang stehen: Planung nach einem „problem solving“-Ansatz, Gewährleistung der immer höheren und ständigeren Qualitätsstandards, Bereicherung der Strukturalität der Gabelstapler mit den Vorteilen der „friendly technology“, das heißt mit Ergonomie, geringem Raumbedarf, einfachem Gebrauch und Wartung. Auf den über 8000 m² des modernen

Sitzes in Albino, in dem industriellen Herzen der Lombardei, realisiert das Team Armanni eine breite Palette von Modellen für jeden Bewegungsbedarf der Handwerksbetriebe aber auch der Großindustrie. Die ständig auf den letzten Stand gebrachte Prozess- und Produktelektronik, inklusive Systeme als Ergebnis der dauernden Forschung von Armanni und gründliche Untersuchungen der Einzelheiten haben beträchtlich zur Behauptung unseres Unternehmens auf nationaler und internationaler Ebene beigetragen. Fliesst fließt Armanni einen erstklassigen Kundendienst, von der Bereitschaft zur Realisierung von auch völlig originalen Projekten mit dem Kunden bis zum strengen Einhalt der Lieferungsvereinbarungen. Dies erfolgt dank einem Lager für Ersatzteile, das durch Auffindbarkeit der Produkte und Rechtzeitigkeit der Lieferung gekennzeichnet ist, und dank einem breiten Wartungsnetz vor und nach der Lieferung.



Authorized distributor/Verkäufer



ARMANNI