

INDUSTRIEKRANE mit Gegengewicht



Industriekran mit Gegengewicht

HB500GKFaPo | HB1000GKFaPo | HB2000GKFaPo | HB300GKN



Diese original Hydrobull® Gegengewichtskrane in Industrieausführung haben ein nach hinten verlagertes Fahrgestell und können so mit ihren Rädern direkt an Lasten und Maschinen heranfahren. Mit 13 Auslegerstellungen bieten sie Ihnen unvergleichlich hohe Ausladungen und Tragkräfte. Kein anderer Kran erreicht diese enormen Ausladungen und Hubhöhen. Häufig werden sie daher auch für Wartungsarbeiten unter der Decke oder oberhalb von Maschinenanlagen eingesetzt. Dabei wurde der Industrie-Gegengewichtskran auf extrem lange Lebensdauer auch unter häufigerem Einsatz ausgelegt. Immer wieder erfüllen wir heute noch Ersatzteilanforderungen für Geräte, die wir vor über 30 - 40 Jahren geliefert haben.



Sie haben wenig Platz?
Dann ist der kürzeste Gegengewichtskran
HB500GKFaPo interessant für Sie.
Mit einem Radstand von nur 1000 mm!
Der benötigte Wenderadius beträgt nur
ca. 1600 mm.



- 1 HB300GKN ohne FaPo mit einfacher Pumpe
Sie wollen den Vorteil des kurzen Gerätes nutzen, setzen es jedoch nicht so häufig ein.
Dann ist der abgespeckte, preiswerte HB300GKNF8 für Sie interessant.
- 2 HB1000GKFaPo mit eingeschobenem Ausleger





1 HB2000GKFaPo zeigt seine enorme Ausladung

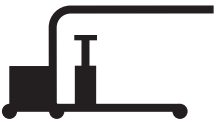


- ▶ **Heben:** Gesichert am hochwertigen, verzinkten DIN-Sicherheits-Wirbellasthaken über Hydrobull® Präzisionspumpe mit 4 Kraft/Hubeinstellungen. Damit Sie die Kraft gut auf die Pumpe bringen können, ist der Pumpenhebel waagrecht. Sie können also von oben Kraft auf den Hebel bringen und es wird ein aufsteckbarer Verlängerer mitgeliefert, um einen noch größeren Hebel zu erreichen. Der Verlängerer kann bei Nichtgebrauch am Gerät aufgesteckt werden. Für Ihre Sicherheit ist natürlich gesorgt. Das Aggregat ist mit einer automatisch schließenden Rückholfeder ausgestattet. Wenn Sie den T-Hebel loslassen, schließt es automatisch und verhindert so gefährlich unkontrolliertes Ablassen des Auslegers. Die maximal Stellung ist gegen Überlast gesichert. Ausnahme HB300GKNF8 mit einfachem Kompaktaggregat.
- ▶ Sowohl für Zylinder als auch für die Pumpe sind Dichtsätze und weitere Ersatzteile ab Lager lieferbar
- ▶ **Senken:** Über T-Hebel erfolgt das Senken je nach Öffnung feinfühlig schneller oder langsamer und lässt die Last millimeterweise ab. An jeder Stelle kann die Last angehalten werden.
- ▶ **Ausleger:** Verfügt über 13 Einstellungen. Einfach den Federstecker am Bolzen lösen, den Ausleger herausziehen oder hereinschieben, Bolzen und Federstecker einziehen. Der innere Ausleger ist für längere Lebenszeit und besseres Gleiten verzinkt. Zusätzlich ist er mit einer Ausrauschsperre gesichert, so dass der Ausleger nicht unbeabsichtigt herausfallen und Unfälle verursachen kann.
- ▶ **Fahren:** von Hand unterstützt durch den Hydrobull® mechanischen Fahrpositionierer. Eine Person kann alleine das ganze Gerät **mit** oder **ohne** Last sehr gut manövrieren und lenken. Die Deichsel bietet einen Einschlag von fast 180 Grad und ermöglicht Ihnen, das Gerät fast um die Vorderräder mit kleinem Wenderadius zu drehen. Ausnahme HB300GKNF8 mit einfacher Handdeichsel.
- ▶ **Bremsen:** Erfolgt einfach und bequem durch Umlegen eines Hebels am Radkasten des Lenkrades.
- ▶ Fußschutz an allen Rädern
- ▶ Modernes, geschütztes Design – nur von Hydrobull®
- ▶ Lieferung komplett betriebsbereit, inkl. Prüfbuch
- ▶ Das Gerät ist erst nach Einbringen der vorgeschriebenen Gegengewichtsfüllung aus Stahl-Schrott einsatzbereit. Ausnahme: HB300GKNF8 wird mit gefülltem Kasten geliefert.

Sie haben schwere Lasten. Wir bieten Ihnen Gegengewichtskrane bis zu max. 2 t Tragkraft. Durch den mechanischen FaPo ist selbst dieses Gerät von mehr als 4,5 t Gewicht von einer Person alleine zu manövrieren.



Der leere Gegengewichtskasten wird auf dem Kran geliefert und ist abnehmbar. Rechts und links sind dafür Öffnungen zum Anschlagen geeigneter Hebehilfsmittel. Nach dem Befüllen können diese Öffnungen durch die mitgelieferten Plastikkappen wieder verschlossen werden, damit kein Gewicht verloren geht. Außerdem hat der Gegengewichtskasten einen Deckel zum Verschließen. Auf Wunsch kann der Gegengewichtskasten gegen Mehrpreis auch gefüllt als separates Packstück auf Europalette geliefert werden.



INDUSTRIEKRANE mit Gegengewicht

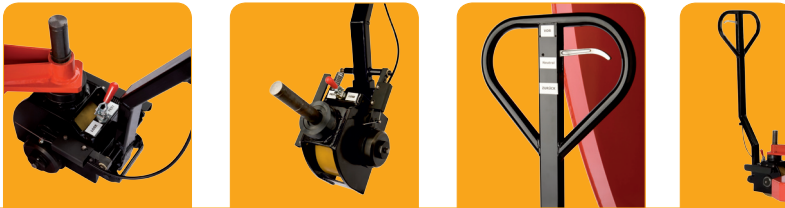


Hydrobull®-eigene Präzisions-Pumpe

Bei der Konzeption unserer Industriekrane wollten wir insbesondere die großen Lasten von 1000 – 2000 und 3000 kg von einer einzigen Person heben und verfahren können. Durch intelligente Technik gilt die alte Regel 1 Mann – 1 Tonne nun nicht mehr. Die **Hydrobull®-eigene Präzisions-Pumpe** mit 4 Krafteinstellungen lässt Ihnen die Wahl beim Heben. So erreichen Sie durch höheren Kraftaufwand einen großen Hubweg. Das ist ideal, um möglichst schnell gewünschte Hubhöhen zu erreichen. Sie können auch mit kleinerem Kraftaufwand kleinere Hubwege erzeugen und so auch schwere Gewichte heben. Durch einfaches Umstecken eines Bolzens an der Pumpe haben Sie die Wahl.



Film
DVD/Web



Ein besonderes unverzichtbares Highlight für den Bediener ist der Hydrobull® mechanische Fahrpositionierer – kurz FaPo – für das Verfahren des Industriekranes.

Der mechanische Fahrpositionierer ist im Lenkrad installiert. Durch das Auf- und Abbewegen der Deichsel (ähnlich wie beim Hubwagen) wird die Kraft umgelenkt auf das Lenkrad. Die 1,3 t bis 3,8 t Gewicht von Kran + max. Last des HB1000 bis HB3000FaPo lassen sich damit durch eine einzige Person alleine in Bewegung setzen.

Der Bediener kann den Kran alleine punktgenau manipulieren, fast so, als hätte er einen Elektroantrieb.

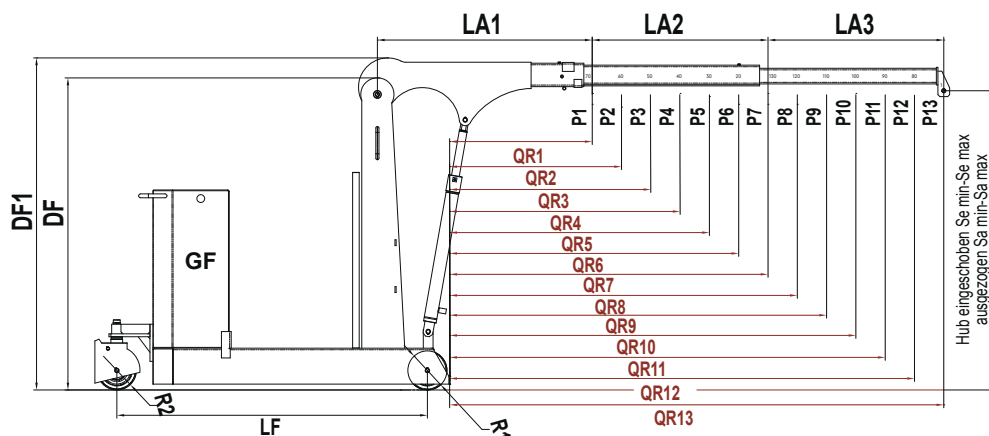
Der Kran fährt immer nur so lange, wie Sie die Deichsel auf- und abbewegen, wenn Sie dem Kran keinen zusätzlichen Schwung geben. Sie können millimetergenau langsam und kontrolliert an Maschinen und Lasten heranfahren. Die Fahrrichtung wählen Sie vorher durch den Hebel im Deichselkopf.

Haben Sie schon einmal versucht, an teuren Maschinen Teile mit Hilfe eines Fahrersitzstaplers einzubringen und hatten dann einen Schaden an Last und Maschine? Einfache Krane, die endlich in Schwung gebracht wurden, konnten nicht mehr rechtzeitig gestoppt werden?

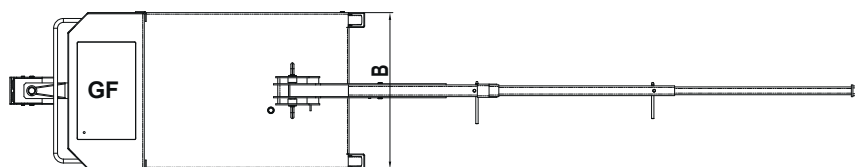
Das kann Ihnen mit dem Hydrobull® Kran FaPo nicht passieren!

Sie können es nicht glauben?

Dann besuchen Sie uns in Willich bei Düsseldorf und testen es selbst oder fordern unser Demonstrationsvideo an.



QR gilt nur bei waagerechten Ausleger.
Rufen Sie das Hublastdiagramm für alle abweichenden
Stellungen ab.



HB500GK
FaPo

HB1000GK
FaPo

HB2000GK
FaPo

HB300GKN

Technische Hauptdaten

Stellung	P Tragkraft QH Ausladung vor der Hydraulik QR Ausladung vor den Rädern	HB500GK			HB1000GK			HB2000GK			HB300GKN			
		P kg	QH mm	QR mm	P kg	QH mm	QR mm	P kg	QH mm	QR mm	P kg	QH mm	QR mm	
1	P1 QH1 QR1	500	630	730	1000	630	730	2000	1075	1025	300	630	730	
2	P2 QH2 QR2	425	780	880	820	780	880	1600	1250	1200	250	780	880	
3	P3 QH3 QR3	360	930	1030	660	930	1030	1200	1425	1375	215	930	1030	
4	P4 QH4 QR4	320	1080	1180	460	1080	1180	800	1600	1550	185	1080	1180	
5	P5 QH5 QR5	290	1230	1330	355	1230	1330	600	1825	1725	165	1230	1330	
6	P6 QH6 QR6	260	1380	1480	280	1380	1480	450	1950	1900	155	1380	1480	
7	P7 QH7 QR7	240	1530	1630	240	1530	1630	400	2125	2075	130	1530	1630	
8	P8 QH8 QR8	180	1680	1780	180	1680	1780	300	2300	2250	120	1680	1780	
9	P9 QH9 QR9	150	1830	1930	150	1830	1930	250	2475	2425	100	1830	1930	
10	P10 QH10 QR10	130	1980	2080	130	1980	2080	220	2650	2600	90	1980	2080	
11	P11 QH11 QR11	110	2130	2230	110	2130	2230	200	2825	2775	80	2130	2230	
12	P12 QH12 QR12	100	2280	2380	100	2280	2380	170	3000	2950	70	2280	2380	
13	P13 QH13 QR13	90	2430	2530	90	2430	2530	155	3175	3125	60	2430	2530	
LA1 bis LA3	Länge Ausleger eingeschoben bis ausgeschoben	mm	1100-2900			1100-2900			1650-3750			1100-2900		
LF	Länge Fahrgestell (Radstand)	mm	990			1590			2250			990		
B/Bi	Breite Fahrgestell Außen/Innen	mm	800/-			800/-			1000/-			800/-		
DF/DF1	Durchfahrhöhe, Ausleger abgesenkt/waagrecht	mm	1650/1700			1650/1700			1910/2170			1650/1700		
Se min./max.	Hubhöhe min. bei LA1/max. bei LA1	mm	970-2400			970-2400			920-3240			970-2400		
Sa min./max.	Hubhöhe min. bei LA3/max. bei LA3	mm	50-3750			50-3750			0-5000			50-3750		
	Gangbreite bei 90° Wendung mind. ca.	mm	1600			2200			3000			1600		
	Hakenlänge ca.	mm	225			265			330			225		
R1	Rad, Lastseite Polyamid	mm	2x200			2x200			2x250			2x200		
R2	Rad, Lenkseite Polyurethan	mm	1x200x80			1x200x80			1x200x80			2x200		
U	Unterfahrhöhe	mm	-			-			-			-		
O	Bodenfreiheit	mm	25			25			25			25		
	Eigengewicht inklusive leerem abnehmbaren Kasten	kg	360			365			650			360		
GF	Gegengewichtsfüllung, Gerät ist erst nach Einbringen einsatzbereit	kg	1000			1000			1950			540 inkl.		
	Hub pro Pumpbewegung bei LA1-LA3 mit/ohne Last maximal	ca.	40-85/70-155mm			40-85/70-155mm			5-15/10-30mm			5-10/10-20mm		
	Fahren		FaPo			FaPo			FaPo			-		

Abweichende Maße auf Anfrage, siehe Seite 26 (Sonderkrane).

Technische Änderungen ohne vorherige Benachrichtigung vorbehalten.