

## KLEINKRANE



### Gegengewichts-Kleinkran ITI250N | ITI350N | ITI500N



Der original Hydrobull® Gegengewichts-Kleinkran ist für gelegentliche unterschiedlichste Transportaufgaben mit kleinen Lasten bis max. 500 kg konzipiert und wird fertig gefüllt mit Gegengewicht sofort einsatzbereit geliefert. Durch sein nach hinten verlagertes Fahrgestell kann er an alle Lasten direkt anfahren und ist somit sehr flexibel. So kann der Kran sowohl für den Werkzeugwechsel als auch für das Entladen von Gitterboxen oder das Einsetzen von Fensterscheiben verwendet werden.

Der wirklich **preisgünstige Gegengewichtskran ITI** ist für den gelegentlichen Gebrauch (für Dauerbetrieb – siehe elektrische Ausführung oder Industrieausführung) geeignet. Trotzdem ist die Hydraulik für ca. 500 volle Hubwege ausgelegt, bis erste Verschleißerscheinungen auftreten können. Bei geringerer Traglast und regelmäßiger und sorgfältiger Wartung auch mehr.

Für Ruhezeiten lässt sich das Gerät platzsparend zusammenklappen. Dazu sind nur wenige Bewegungen nötig, die durch Handgriffe an der Säule erleichtert werden. Durch eine Sperre im Ausleger ist dafür gesorgt, dass der Haken nicht auf das Handrad schlagen kann und kein Öl aus der Hydraulik austreten kann.

- 1 ITI500N
- 2 ITI500N in geklapptem Ruhezustand



Das sorgfältig gewählte Hydraulikaggregat bietet Ihnen den schnellsten Hubweg seiner Klasse. Mit nur 8-16 Hüben erreichen Sie 1 m Hub. Siehe technische Daten auf Seite 11.

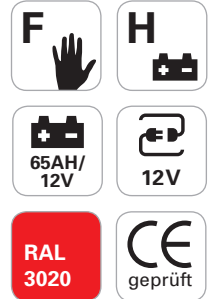
- **Heben:** Gesichert am hochwertigen, verzinkten DIN-Sicherheits-Wirbellasthaken über doppelt-wirkende Hydraulikpumpe mit großem Hub pro Bewegung mit langem Pumpenhebel für bessere Kraftumsetzung.
- **Senken:** Über Handrad erfolgt das Senken je nach Öffnung feinfühlig schneller oder langsamer und lässt die Last millimeterweise ab. An jeder Stelle kann die Last angehalten werden. Für Ihre Sicherheit ist natürlich gesorgt. Das Aggregat ist mit einer automatisch schließenden Rückholfeder ausgestattet. Wenn Sie das Ablasshandrad loslassen, schließt es automatisch und verhindert so gefährlich unkontrolliertes Ablassen des Auslegers. Die max. Stellung ist gegen Überlast gesichert.
- **Ausleger:** Verfügt über fünf Einstellungen. Einfach den Federstecker am Bolzen lösen, den Ausleger herausziehen oder hereinschieben, Bolzen mit Federstecker sichern. Der innere Ausleger ist für längere Lebenszeit und besseres Gleiten verzinkt. Zusätzlich ist er mit einer Ausrauschsperre gesichert, so dass der Ausleger nicht unbeabsichtigt herausfallen und Unfälle verursachen kann.
- **Fahren:** Von Hand unterstützt durch kugelgelagerte Polyamidräder und einer ergonomisch geformten Lenkdeichsel. Da das Lenkrad in der Deichsel sitzt, können Sie den Kran **ohne oder mit Last** sehr gut manövrieren und lenken. Die ebenfalls kugelgelagerte Deichsel bietet einen Einschlag von fast 180 Grad und ermöglicht Ihnen, den Kran fast um die Vorderräder mit kleinem Wenderadius zu drehen.
- **Bremsen:** Erfolgt einfach und bequem durch Hochstellen der Deichsel. Der Kran ist automatisch festgestellt.
- Fußschutz an allen Rädern
- Modernes, geschütztes Design – nur von Hydrobull®



## Gegengewichts-Kleinkran mit batterie-elektrischem Hub

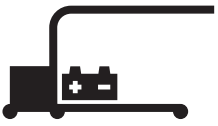
### ITI500B07

Der original ElektroBull® Gegengewichts-Kleinkran mit batterie-elektrischem Hub ITI500B07 wird ebenfalls komplett betriebsbereit geliefert inkl. Füllung, Batterie und Ladegerät sowie Handtaster für das Heben und Senken bequem auf Knopfdruck. Kräftesparend und gesundheitsschonend kann der Bediener einfach auf Knopfdruck Lasten hochheben oder wieder ablassen. Durch das ca. 3 m lange Kabel (auf Wunsch auch länger) kann er dabei ganz in der Nähe der zu hebenden Last stehen, um den Arbeitsvorgang genauestens zu beobachten, und um Beschädigungen zu vermeiden. Gerade für das passgenaue Einsetzen beim Werkzeugwechsel ist dies sehr vorteilhaft. Damit solche Millimeterarbeiten wirklich sicher durchgeführt werden können, lässt sich die Kolben-Ablassgeschwindigkeit von 25 mm/sec bis 0 drosseln. Der Handtaster hat darüber hinaus einen NOT-AUS-Schalter für sofortigen Stopp. Nach Gebrauch kann der Handtaster mittels Karabinerhaken bequem am Handgriff aufgehängt werden.



1 Heben und Senken über Handtaster mit Kabel

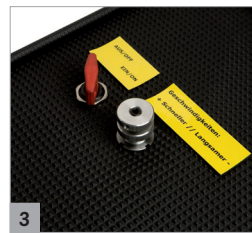
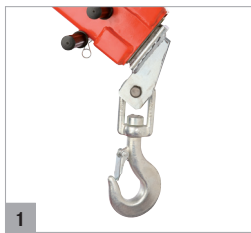
- Heben:** Gesichert am hochwertigen, verzinkten DIN-Sicherheits-Wirbellasthaken über 12 Volt batteriebetriebene Pumpe über den Handtaster einfach auf Knopfdruck. Für Ihre Sicherheit ist natürlich gesorgt. Jede Traglaststellung ist gegen Überlast gesichert und der Handtaster hat einen NOT-AUS-Schalter. Die Geschwindigkeit wird von uns sicherheitsrelevant voreingestellt, kann jedoch ggf. nach Absprache verändert werden. Das Hubwerk steht im perfekten Verhältnis zum Zylinder und zur Bestimmung des Gerätes. Es arbeitet leise und bringt optimale und batterie-schonende Leistungen.
- Senken:** Auf Knopfdruck am Handtaster  
 Dabei ist die Senkgeschwindigkeit über ein Drosselventil zu regulieren und so langsam zu gestalten, dass man die Senkgeschwindigkeit mit bloßem Auge kaum noch erkennen kann. Die gewünschte langsame Senkgeschwindigkeit kann auch für die Vollast erreicht werden und wird bei erhöhter Last nicht schneller. An jeder Stelle kann die Last angehalten werden.



## ELEKTRO-KLEINKRANE

- ▶ **Batterie:** 1x12 Volt, 65 AH Vliesbatterie  
 Den Zustand der Batterie kann der Bediener einfach und permanent am seitlich eingebauten Batteriewächter mit LED-Anzeige ablesen. Müssen die Batterien geladen werden, wird einfach das mitgelieferte Ladegerät in die Steckdose am Kran und mit einer 220 Volt Steckdose verbunden, schon hat der Elektrobull® nach ca. 6 – 8 Stunden wieder seine volle Leistung erreicht.
- ▶ **Ladegerät:** 12 Volt, 15 A
- ▶ Das Gerät ist mit einem Hauptschlüssel ausgerüstet, so dass Sie es gegen unbefugtes Benutzen sichern können.
- ▶ **Fahren, Bremsen und Auslegerverstellung:** Erfolgt wie beim manuellen ITI500N auf Seite 6.
- ▶ Modernes, geschütztes Design – nur von Hydrobull®
- ▶ Gesundheitsschonend und kräftesparend durch batterie-elektrisches Hubwerk
- ▶ Lieferung inkl. Batterie, Ladegerät und Handtaster sowie verstellbarer Senkgeschwindigkeit

- 1 Hochwertiger, verzinkter DIN-Sicherheitsshaken
- 2 Auslegersperre
- 3 Mit regulierbarer Senkgeschwindigkeit
- 4 Mit Batteriewächter/Ladesteckdose



Der original Elektrobull® Gegengewichts-Kleinkran ITI500B07 hat die gleiche moderne Design- und Sicherheitsausführung wie die manuellen Modelle ITI250N bis ITI500N.

**Der ITI500B07 ist jedoch mit einem batterie-elektrischem Hubwerk ausgerüstet.**

Nachfolgend finden Sie Entscheidungshilfen für die batterie-elektrische Ausführung:

- Sie wollen mehrere Hubvorgänge in kurzer Zeit hintereinander durchführen?
- Sie wollen Werkzeuge oder Material immer wieder passgenau einsetzen?
- Sie müssen immer wieder Lasten vom Boden aufnehmen und auf die volle Hubhöhe bringen?
- Sie wollen das Gerät mehrmals in der Woche bis täglich einsetzen?
- Der Bediener ist dem manuellen Kraftaufwand nicht gewachsen?
- Sie denken an die Gesundheit und Motivation Ihrer Mitarbeiter?
- Sie müssen direkt neben der zu hebenden Last stehen?
- Sie möchten jede Traglaststellung gegen Überlast gesichert wissen?

Wenn Sie eine oder mehrere dieser Fragen mit **JA** beantworten, ist der Elektrobull® ITI500B07 das richtige Gerät für Sie.

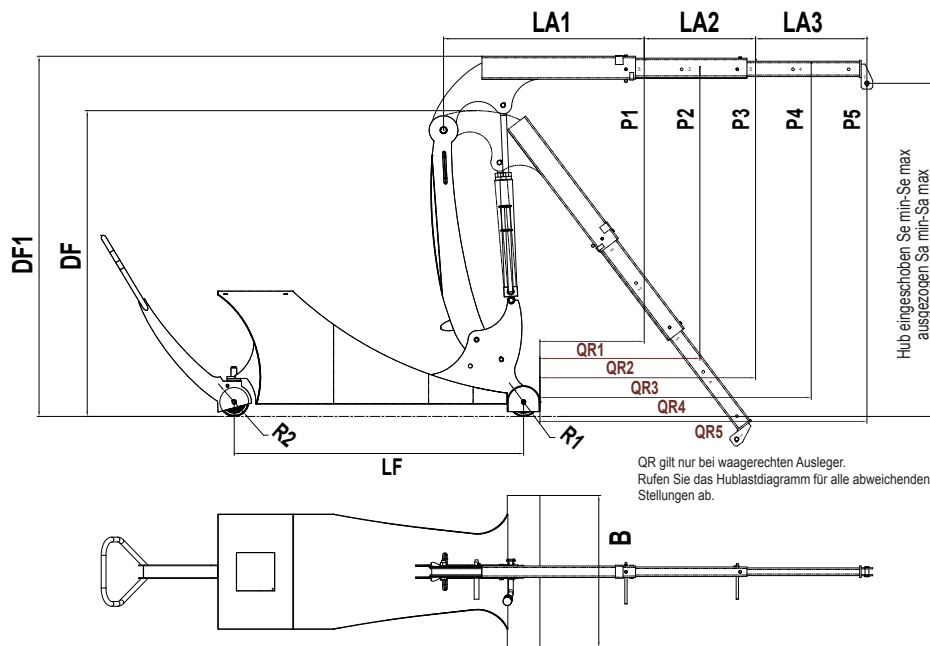
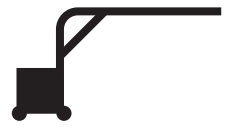
**NEU**



### OPTIONEN:

Gerne bieten wir Ihnen weitere Funktionen gegen Mehrpreis für den ITI500B07 an, damit Sie noch effektiver arbeiten können.

- ▶ **Verstellbare Hubgeschwindigkeit**  
 Sie wollen nicht nur eine einstellbare Senkgeschwindigkeit, sondern auch die Hubgeschwindigkeit regulieren? Zum Beispiel weil Sie größere Strecken schnell überwinden wollen, aber sich dann langsam der Last oder Decke nähern wollen.
- ▶ **Sofort-Stopp**  
 Normalerweise hat der Kran einen Nachlauf zwischen wenigen Millimetern bei voller Belastung Position 1 von bis zu ca. 10 cm und mehr ohne Last bei komplett ausgezogenem Ausleger, wenn man den Hub stoppt. Mit speziellen Ventilen kann dieser Nachlauf verhindert werden. Empfohlen bei:
  - Einbauten in engen Platzverhältnissen
  - Bei Hubvorgängen mit Hindernissen über der Last



ITI250N	ITI350N	ITI500N	ITI500B07 Hub
---------	---------	---------	------------------

## Technische Hauptdaten

Stellung	P Tragkraft QH Ausladung vor der Hydraulik QR Ausladung vor den Rädern	ITI250N			ITI350N			ITI500N			ITI500B07 Hub		
		P kg	QH mm	QR mm	P kg	QH mm	QR mm	P kg	QH mm	QR mm	P kg	QH mm	QR mm
1	P1   QH1   QR1	250	500	465	350	500	465	500	500	465	500	520	465
2	P2   QH2   QR2	165	790	755	230	790	755	360	790	755	380	810	755
3	P3   QH3   QR3	120	1080	1045	170	1080	1045	265	1080	1045	305	1100	1045
4	P4   QH4   QR4	95	1370	1335	135	1370	1335	210	1370	1335	255	1390	1335
5	P5   QH5   QR5	80	1660	1625	110	1660	1625	175	1660	1625	220	1680	1625
6	P6   QH6   QR6	-	-	-	-	-	-	-	-	-	-	-	-
7	P7   QH7   QR7	-	-	-	-	-	-	-	-	-	-	-	-
8	P8   QH8   QR8	-	-	-	-	-	-	-	-	-	-	-	-
9	P9   QH9   QR9	-	-	-	-	-	-	-	-	-	-	-	-
10	P10   QH10   QR10	-	-	-	-	-	-	-	-	-	-	-	-
11	P11   QH11   QR11	-	-	-	-	-	-	-	-	-	-	-	-
12	P12   QH12   QR12	-	-	-	-	-	-	-	-	-	-	-	-
13	P13   QH13   QR13	-	-	-	-	-	-	-	-	-	-	-	-
LA1 bis LA3	Länge Ausleger eingeschoben bis ausgeschoben	mm	925-2085	925-2085	925-2085	925-2085	925-2085	925-2085	925-2085	925-2085	925-2085	925-2085	925-2085
LF	Länge Fahrgestell (Radstand)	mm	1500	1500	1500	1500	1500	1500	1500	1500	1500	1500	1500
B/Bi	Breite Fahrgestell Außen/Innen	mm	800/-	800/-	800/-	800/-	800/-	800/-	800/-	800/-	800/-	800/-	800/-
DF/DF1	Durchfahrhöhe, Ausleger abgesenkt/waagrecht	mm	1600/1880	1600/1880	1600/1880	1600/1880	1600/1880	1600/1880	1600/1880	1600/1880	1600/1880	1600/1880	1600/1880
Se min./max.	Hubhöhe min. bei LA1/max. bei LA1	mm	970-2300	970-2300	970-2300	970-2300	970-2300	970-2300	970-2300	970-2300	970-2300	970-2300	970-2300
Sa min./max.	Hubhöhe min. bei LA3/max. bei LA3	mm	0-2950	0-2950	0-2950	0-2950	0-2950	0-2950	0-2950	0-2950	0-2950	0-2950	0-2950
	Gangbreite bei 90° Wendung mind. ca.	mm	2200	2200	2200	2200	2200	2200	2200	2200	2200	2200	2200
	Hakenlänge ca.	mm	225	225	225	225	225	225	225	225	225	225	225
R1	Rad, Lastseite Polyamid	mm	2x150	2x150	2x150	2x150	2x150	2x150	2x150	2x150	2x150	2x150	2x150
R2	Rad, Lenkseite Polyamid	mm	1x150	1x150	1x150	1x150	1x150	1x150	1x150	1x150	1x150	1x150	1x150
U	Unterfahrhöhe	mm	-	-	-	-	-	-	-	-	-	-	-
O	Bodenfreiheit	mm	20	20	20	20	20	20	20	20	20	20	20
	Eigengewicht	kg	600	600	600	600	600	600	600	600	600	600	600
GF	Gegengewichtsfüllung fest verschweißt		inklusive	inklusive	inklusive	inklusive	inklusive	inklusive	inklusive	inklusive	inklusive	inklusive	inklusive
	Hub pro Pumpbewegung bei LA1-LA3 mit/ohne Last maximal	ca.	60-120/60-120mm	60-120/60-120mm	60-120/60-120mm	60-120/60-120mm	60-120/60-120mm	60-120/60-120mm	60-120/60-120mm	60-120/60-120mm	20mm/sec/26mm/sec	20mm/sec/26mm/sec	20mm/sec/26mm/sec

Abweichende Maße auf Anfrage, siehe Seite 26 (Sonderkrane).

Technische Änderungen ohne vorherige Benachrichtigung vorbehalten.